

La Station présente



- Glen Baxter -

LA SITUATION SEMBLAIT DÉSESPÉRÉE...

exposition du 29 juin au 5 octobre 2013
vernissage le vendredi 28 juin à partir de 18:00
en présence de l'artiste

La Station

Halle sud du Chantier Sang Neuf, 89 route de Turin, 06300 Nice / +33(0)4 93 56 99 57 / starter@lastation.org / www.lastation.org
ouvert du mercredi au samedi de 13h à 19h / arrêt de tramway Vauban / bus n°4, 6, 16 et 89 / parking gratuit / bornes vélos bleus Bd. Vérahy et Route de Turin.

La Station remercie chaleureusement Martine et Thibault de la Châtre, Patrick Michaud, les éditions Balléor, Anne-Sophie Lecharme, Odile Payen et l'hôtel Windsor.

Contact presse :

La Station (Nice)
Pauline Thyss

starter@lastation.org
04 93 56 99 57

Galerie Martine et Thibault de la Châtre (Paris)
contact@lachatregalerie.com
01 42 71 89 50

LA SITUATION SEMBLAIT DÉSESPÉRÉE...

La Station est heureuse d'accueillir, pour son exposition estivale, l'artiste britannique Glen Baxter. Il investira pour l'occasion la totalité des espaces d'exposition de la Station (soit 350 mètres carrés) avec notamment un grand dessin mural réalisé in situ. Il proposera également une édition limitée, spécialement conçue pour sa venue à Nice.

Glen Baxter invente dans les années 70 une formule de dessins légendés, dont il fait par la suite sa forme d'expression usuelle : « *J'ai trouvé ma propre voie, dit-il, en détournant l'imagerie des livres pour adolescents des années 30...* ». Jouant avec les associations entre textes et images, il agrémente ses dessins *old fashion* de commentaires délirants pour obtenir d'inénarrables effets de décalage. Attitude figée des personnages, absence d'ombres portées et d'expressions, arrière-plan strictement délimité, ses dessins sont construits avec une grande rigueur et évacuent tout pathos stylistique.

Explorateurs en casque colonial, étudiants en blazer, buveurs de thé et joueurs de cricket, cow-boys et autres scouts sont les héros ordinaires de Glen Baxter. Issus des récits populaires pour la jeunesse des années 30 et 40, ces personnages sont placés dans des situations absurdes et extravagantes, au milieu desquelles ils restent impassibles. "Si l'écart entre le visible et le dicible déclenche l'hilarité, c'est parfois l'incongruité commune du texte et de l'image qui prête à rire. Ainsi, dans la plus grande confusion des époques, deux cow-boys munis de colts et de lassos semblent disserter sur des œuvres apparentées à des Mondrian, ce que confirme la légende au style direct : « *C'est soit un faux Mondrian des débuts soit un authentique Burberry tardif* ». Au burlesque de la situation dépeinte répond ici le grotesque d'un commentaire énoncé le plus sérieusement du monde. De même pour ces trois cow-boys qui, juchés sur leurs chevaux, regardent à l'horizon des figures évoquant celles de Giacometti et s'exclament : « *Des Giacometti à perte de vue Shérif!* ». Ni aphorismes illustrés, ni simples dessins légendés, les œuvres de Glen Baxter jouent simultanément de la disjonction et de l'interdépendance d'images et de textes au style doucereux pour provoquer le rire.^{1"}

Ce maître de l'incongru sait parfaitement où placer le détail que l'œil découvre avec un temps de retard et qui change tout le sens de la scène. "Il suffit d'une flèche, d'un hennin, d'un feu au second plan pour que soudain la normalité bascule dans l'absurde. « *Les surréalistes appelaient ça le 'frisson' [en français dans le texte], cette impression soudain que le sol se dérobe, qu'on est allé trop vite, que l'on s'est trompé. (...) C'est une sensation fugitive, mais très forte, comme si l'esprit perdait momentanément l'équilibre. Exactement ce que j'essaie de faire éprouver à ceux qui regardent mes dessins. J'ai toujours adoré ces accrocs dans la réalité, ces légers vertiges.*»^{2"}

Dans ses interviews, Glen Baxter cite volontiers ses sources : Lewis Carroll, le livre « *What a life* » considéré par Raymond Queneau comme pionnier du surréalisme, Buffalo Bill, Tom Mix, George Herriman (créateur de « *Krazy Kat* »), et ceux qu'il admire le plus : Jarry, Queneau, Raymond Roussel, Beckett, Magritte, Chirico, Desnos, Man Ray... « *Mon modèle absolu pour les phrases, c'est Raymond Roussel. Il utilisait un style très journalistique, très à plat décrivant des événements absolument fantastiques.* »

"C'est après avoir découvert le surréalisme et le dadaïsme (...) que le jeune Baxter développa, soulagé, son appétence pour le *non-sense*, l'incongru, l'ironie. Jusque-là, « *Mr Imperfect* », comme l'appelait son père, se sentait un peu fou, en tout cas déphasé. D'autant que, longtemps bègue (« *J'ai commencé par voir et imaginer les mots, à défaut de pouvoir les prononcer* »), il a noué un rapport intense avec la langue et ses sonorités.^{3"}

¹ Sarah Ihler-Meyer, *artpress.com*, 2012-2013

² Stéphane Jarno, « Les dadas du Colonel », *Télérama* n° 3077, 2009

³ Marianne Payot, « Glen Baxter, colonel de l'absurde », *L'Express*, 2009

Glen Baxter est né à Leeds en 1944, où il a suivi les cours de l'Ecole des beaux-arts. Peintre et dessinateur, c'est surtout son œuvre graphique qui l'a fait connaître, aux Etats-Unis d'abord, puis en Grande-Bretagne, en Hollande, dans les Pays Nordiques, en Australie et au Japon et bien sûr en France où il expose régulièrement. Celui qui se surnomme lui-même «Le Colonel» compte parmi ses admirateurs le Prince Charles, John Cleese des Monty-Pythons, Salman Rushdie et Tonino Benaquista.

PLUS D'INFORMATIONS SUR GLEN BAXTER :

le site de l'artiste :

www.glenbaxter.com

son tumblr :

<http://glenbaxter.tumblr.com>

le site de sa galerie française :

<http://www.lachatregalerie.com>

le site de sa galerie anglaise :

<http://www.flowersgallery.com>

PUBLICATIONS	DATE	ÉDITEUR
Atlas	1979	De Harmonie, Amsterdam
The Impending Gleam	1981	Jonathan Cape, London
His Life: The Years of Struggle	1983	Thames and Hudson, London
Atlas, Le dernier terrain vague	1983	Editions Hoëbeke, Paris
L'heure du thé	1990	Editions Hoëbeke, Paris
Welcome to the Weird World of Glen Baxter	1989	Harper & Row, New York
Ma vie : les jeunes années	1990	Editions Hoëbeke, Paris
The Billiard Table Murders	1990	Bloomsbury, London
Retour à la normale	1992	Editions Hoëbeke, Paris
Glen Baxter Returns to Normal	1992	Bloomsbury, London
The Collected Blurtings of Baxter	1994	Little, Brown and Company, London
The Further Blurtings of Baxter	1994	Little, Brown and Company, London
The Wonder Book of Sex	1995	Little, Brown and Company, London
Wundersame Welt der Erotik	1996	Goldmann Verlag, Munich
Le livre de l'amour	1997	Editions Hoëbeke, Paris
Glen Baxter's Gourmet Guide	1997	Bloomsbury, London
Blizzards of Tweed	1999	Bloomsbury, London
Podium	1999	Les Éditions les 4 Mers, Paris.
Meurtres a la Table de Billard	2000	Editions Hoëbeke , Paris
Trundling Grunts	2002	Bloomsbury, London
The Unhinged World of Glen Baxter	2002	Pomegranate, USA
Loomings Over the Suet	2004	Bloomsbury, London
Le Monde de Glen Baxter	2009	Editions Hoëbeke, Paris
Colonel Baxter's Dutch Safari	2012	De Harmonie, Amsterdam

BIOGRAPHIE PLUS OU MOINS EXACTE DE GLEN BAXTER*

Glen Baxter est né à Leeds, toute petite banlieue de Belgique, en 1944. Un groupe de radiologues, en tombant sur les ruines de la maison ancestrale des Baxter, découvrit qu'elle n'était «composée de rien d'autre que de blocs de grès, de graphite et de laitue.» D'un départ aussi peu prometteur a jailli cette force élémentaire, aujourd'hui officiellement reconnue comme le «Baxtérisme.»

Quand il était jeune homme, grandissant dans l'ombre des vastes entrepôts de porridge de Leeds, Glen Baxter n'aimait rien de plus que de retrouver ses parents lors de leurs vacances annuelles.

Cependant, ce n'est qu'après qu'un magistrat local eût persuadé ses parents de l'inscrire dans une école d'art qu'il commença à expérimenter avec le soufre, la ficelle et le charbon.

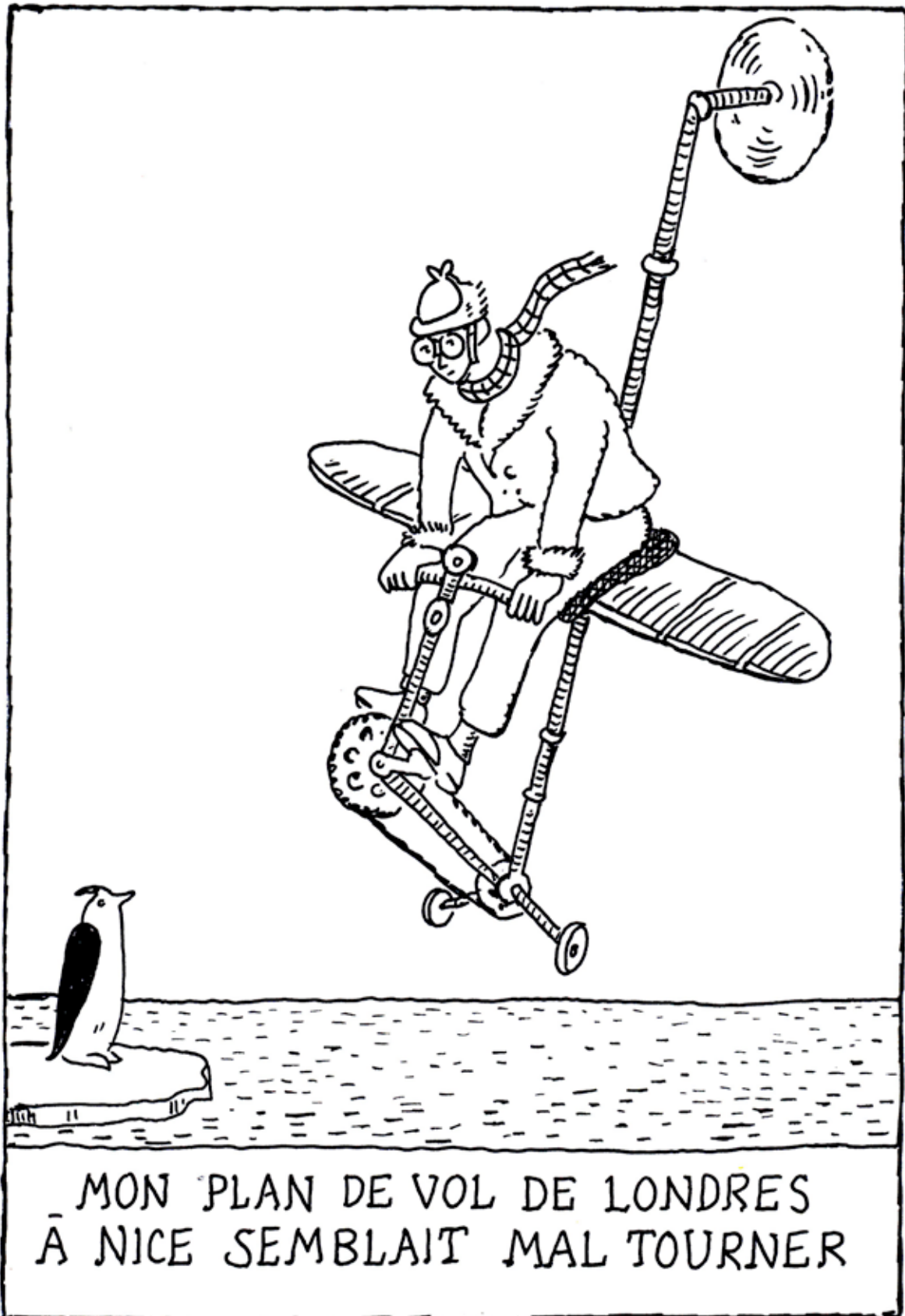
Après une brève période de clair-obscur, le jeune Baxter quitta sa maison natale et, installé sur une luge de fortune, prit la direction de Londres.

Une fois établi là-bas, il continua ses recherches sur la vulcanisation non seulement de la résille, mais aussi de la guimpe. De longues et difficiles années suivirent, mais en 1976, il fut publié par Bizarre Presse, ce qui eût pour effet d'attirer l'attention d'un public américain - et peu méfiant - sur son travail.

Ayant échoué de justesse à l'attribution du Prix Nobel en 1977, Baxter choisit de concentrer son attention sur les Pays-Bas. En 1979, De Harmonie à Amsterdam publia un recueil de ses dessins, intitulé *Atlas*.

Les expositions les plus importantes des dessins et peintures de Glen Baxter ont eu lieu à New York, Paris, San Francisco, Londres, Munich, Tokyo et Sydney. En 1999 le gouvernement français a passé commande à Baxter pour réaliser une tapisserie. Il a également travaillé sur une série de gravures pour le Musée National de la Gravure à Chatou, Paris. Son travail se trouve dans la collection de la Tate Gallery, du V&A Museum à Londres et de nombreux musées et collections privées à travers le monde.

* traduit de <http://www.glenbaxter.com/>



sérigraphie noir et blanc sur papier velin rives blanc 250 gr - 35 x 42 cm - édition à tirage limité - © Glen Baxter pour La Station - 100 exemplaires - éditions Balléor en collaboration avec la galerie Martine et Thibault de la Châtre.

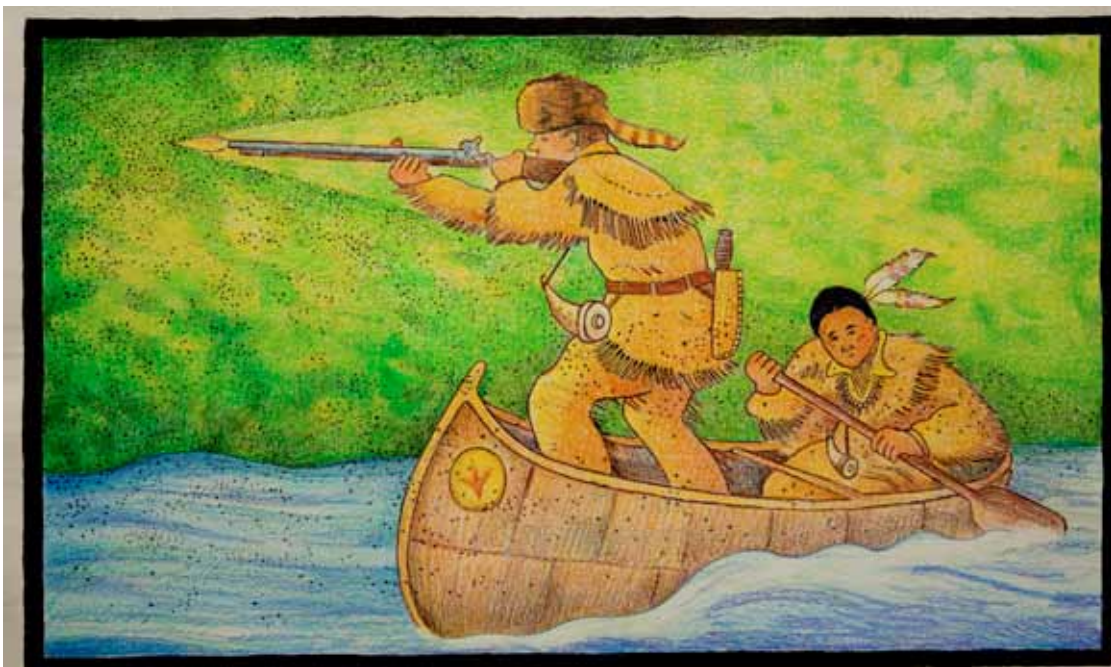
en vente à la Station - 100 euros - pour tout renseignement : starter@lastation.org - +33(0)4 93 56 99 57

QUELQUES ŒUVRES DU COLONEL...

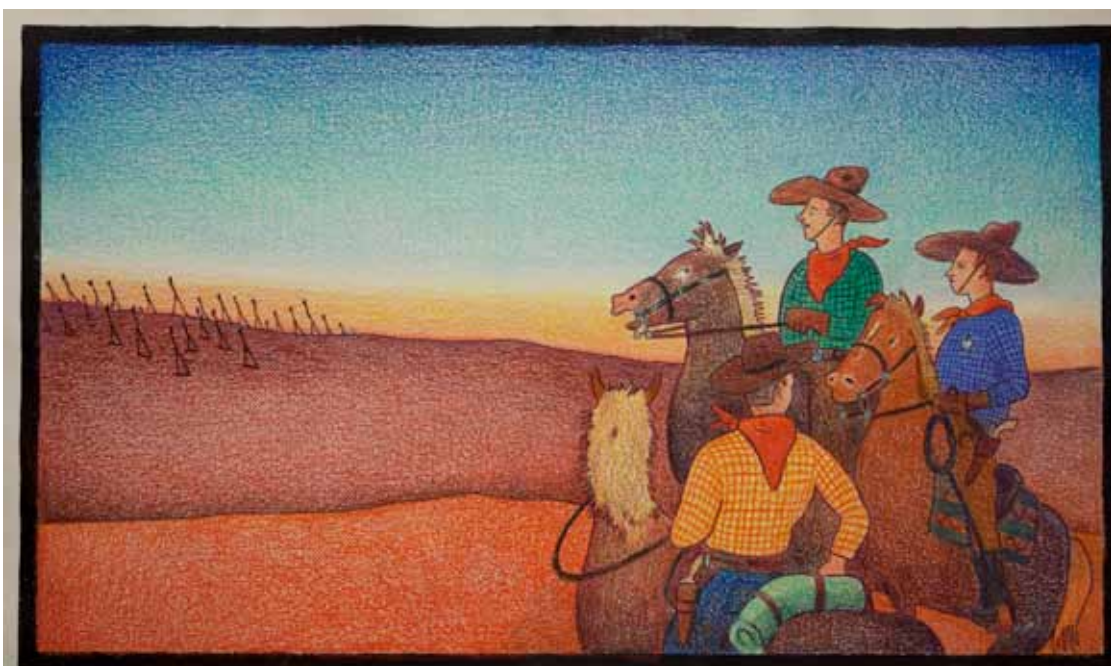
Tous les visuels ci-dessous :

Sans titre, GLEN BAXTER, encre et crayons de couleur sur papier, 2012, 57 x 77 cm

©galerie Martine et Thibault de La Châtre, Paris



AVANÇANT PLEIN SUD VERS LAFAYETTE
MA TÂCHE CONSISTAIT À NOUS TAILLER
UN CHEMIN À TRAVERS LES MOUSTIQUES

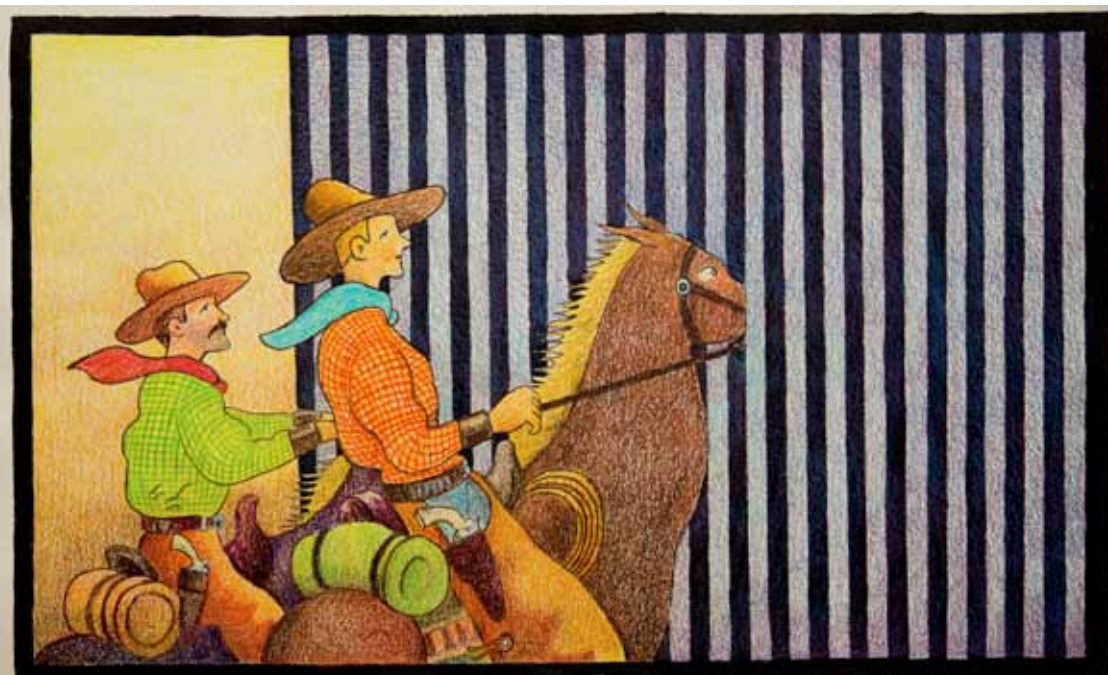


"DES GIACOMETTI À PERTE DE VUE, SHÉRIF!"
EXPLIQUA L'EXPERT



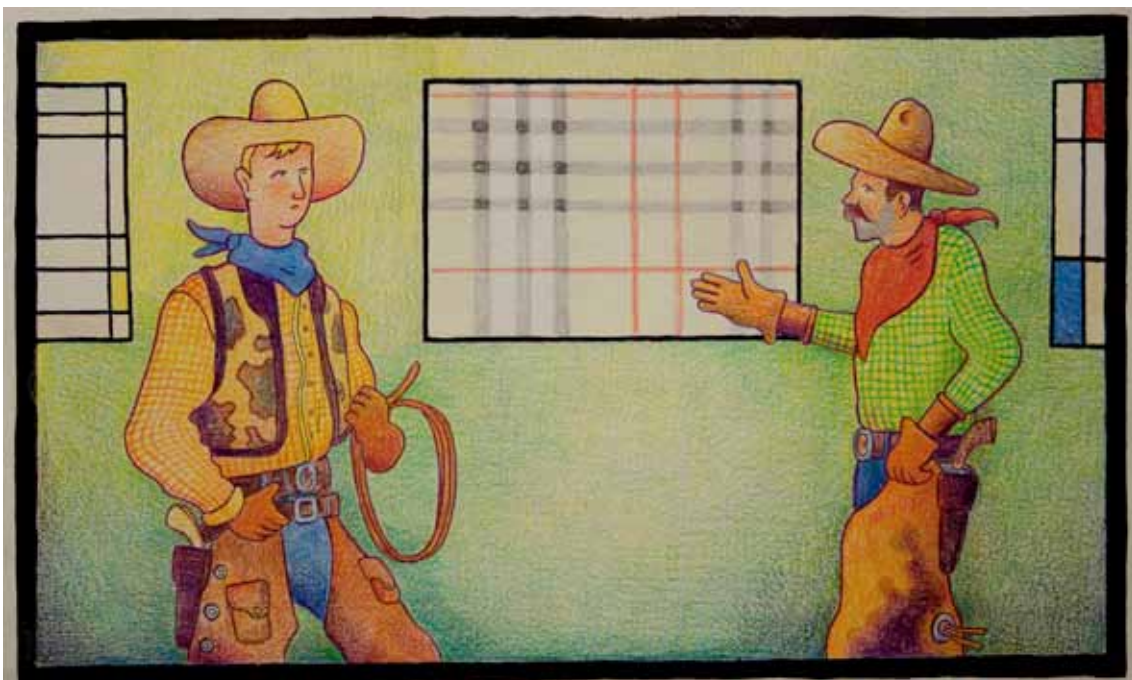
IT WAS QUITE CLEAR HE HAD BEEN
READING HOUELLEBEC AGAIN

Glenn Baxter 2012



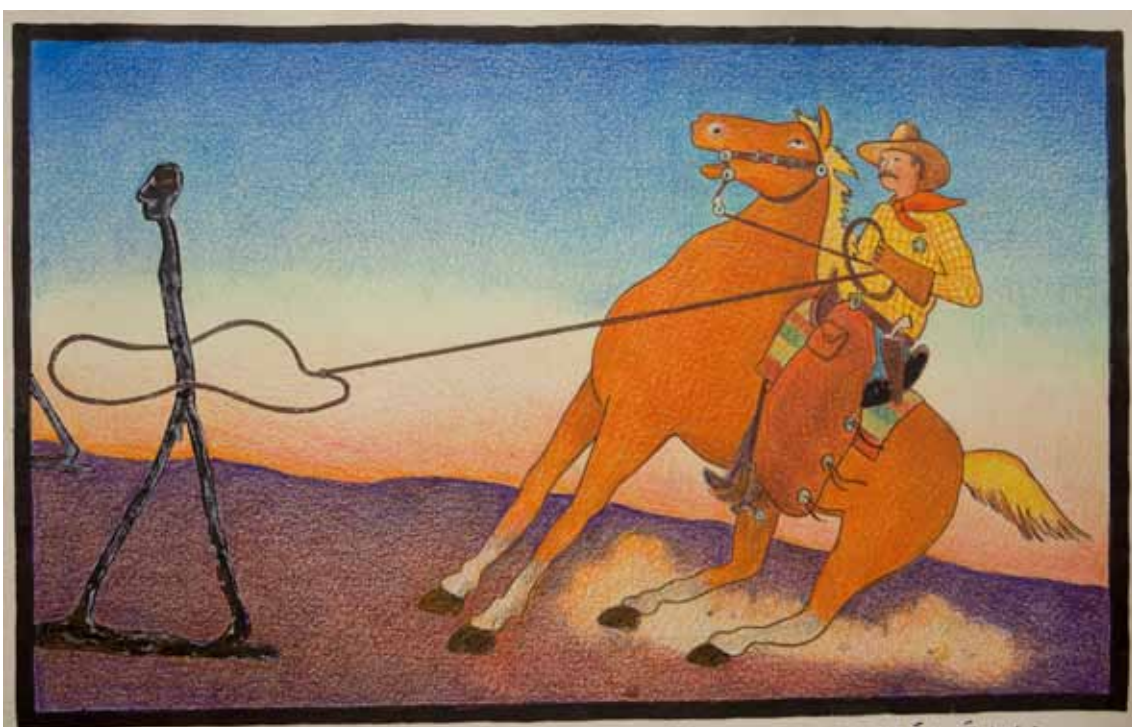
"WE'VE RIDDEN STRAIGHT INTO ANOTHER
BUREN!" EXPLAINED THE CURATOR

Glenn Baxter 2012



"C'EST SOIT UN FAUX MONDRIAN DES DÉBUTS
SOIT UN AUTHENTIQUE BURBERRY TARDIF"
EXPLIQUA BRENDA

Alan Bayle 2011



PAS PLUS RAPIDE QUE LE SHÉRIF BARTHÉLÉMY
POUR CAPTURER DES GIACOMETTI

Alan Bayle 2011

La Station

La Station est une association loi 1901 dont le but est de défendre les arts dans leur forme la plus contemporaine. A l'origine installée dans les murs d'une ancienne station-service située au 26 boulevard Gambetta à Nice, dont elle tire son nom, La Station s'est déplacée selon les réalités des lieux qui l'ont hébergée.

C'est dans une volonté de proposer un maillon supplémentaire reliant au plus près les artistes, les institutions, les centres d'art, les galeries et le public que La Station trouve sa pertinence, en tentant d'apporter une valeur ajoutée à un panorama culturel existant. Cette dynamique initiée en 1996 permet l'éclosion de recherches dans des conditions réelles et professionnelles d'exposition ou de production.

En octobre 2009, La Station s'est installée dans la halle sud des anciens entrepôts frigorifiques mis à disposition par la ville de Nice. Ces locaux rénovés ont une superficie de 1 000 m² et sont partagés en espaces d'exposition ouverts au public et en ateliers. Une douzaine d'artistes y travaillent et participent à la vie, à l'organisation et au maintien d'une telle entreprise. La Station a pour principal objectif de soutenir et de diffuser la vie culturelle et artistique contemporaine à Nice par tous les moyens et dans toutes les formes que celle-ci revêt. De montrer ce qui se fait dans cette ville, et attirer d'ailleurs, de France et d'Europe, des pratiques très contemporaines de l'art. Elle a pour but notamment d'aider les artistes et de participer au développement, à la promotion et à la diffusion de leurs activités.

Par une programmation transgénérationnelle avec des artistes confirmés ou non, La Station se positionne comme une plate-forme professionnelle permettant aux artistes émergents d'être visibles par les galeries, les centres d'arts, les musées, les commissaires d'exposition. En créant ces conditions, le pari est d'apporter un outil de travail les reliant aux principes de réalité de l'activité artistique et de tenter de leur offrir une audience contemporaine. Des expositions, des performances sont proposées au public, ainsi que certains événements plus particuliers : lectures, séances d'écoute, concerts, projections vidéos, conférences...

Outre sa programmation Intra-muros, La Station a acquis au fil des années une audience nationale et européenne grâce à des expositions organisées dans diverses villes à l'étranger. La Station Hors-les-murs construit ses projets à partir du travail des artistes qui la composent et de leurs pratiques artistiques, ainsi remises en perspective dans le contexte de l'exposition collective.

La Station est membre fondateur du réseau **BOTOX[S]** www.botoxs.fr

La Station reçoit le soutien de



HEY HEY



WindsoR



CONSEIL GÉNÉRAL
ALPES-MARITIMES



Région
Provence
Alpes
Côte d'Azur



la STRADA

PARISart

www.nice.fr